

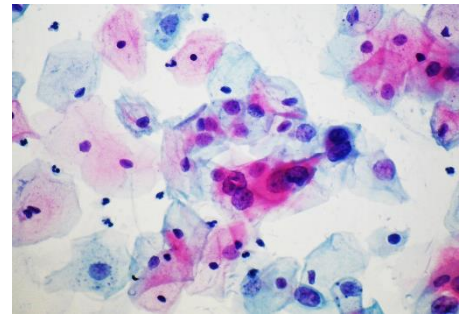


Unser medizinisch akkreditiertes Labor arbeitet mit seinen über 120 Mitarbeitern vor allem mit Einsendern aus dem niedergelassenen Bereich zusammen. An unserem Standort in Schwerin suchen wir Ihre Verstärkung als

Fachärztin / Facharzt für Pathologie oder Gynäkologie ab 01.01.2023 in Teilzeit

Ihr Aufgabengebiet:

- Zytologische Befundung sowie Beratung der einsendenden Kollegen
- Bereich: gynäkologische Zytologie mit Schwerpunkt Zervixkarzinom-Screening



Das wird Ihnen gefallen:

- unbefristetes Angestelltenverhältnis
- Zusammenarbeit mit engagierten, zertifizierten Zytologie-Assistentinnen
- Einarbeitung und Unterstützung durch erfahrene Pathologinnen
- Einsatz von Dünnschicht-Zytologie und Computerassistenten
- Familien- und freizeitverträgliche Arbeitszeiten, Teilzeitmodell
- Umfangreiche Zusatzleistungen

Das wird uns gefallen:

- Abgeschlossene Weiterbildung zum Facharzt für Pathologie oder Gynäkologie
- Freude an der Arbeit am Mikroskop
- Dauerhaftes Interesse an einer Tätigkeit in der Landeshauptstadt Schwerin

Wenn Ihnen diese Stellenbeschreibung zusagt, freuen wir uns auf Ihre vollständigen Bewerbungsunterlagen per Mail an: bewerbung@labor-schwerin.de